



# Le LaM, un musée qui fait bouger les lignes



# Le LaM, un musée qui fait bouger les lignes

Situé au cœur d'un remarquable parc de sculptures, le LaM propose un parcours original favorisant la transversalité entre ses trois fonds : art moderne, art contemporain et art brut. Conservant aujourd'hui plus de 7 000 œuvres, il offre un panorama inédit de l'art des 20<sup>e</sup> et 21<sup>e</sup> siècles. En faisant la part belle à de nouveaux dialogues, que ce soit au sein de sa collection permanente, de ses expositions temporaires ou de sa programmation culturelle, il stimule la curiosité et suscite l'émotion.

Inauguré en 1983 pour accueillir la donation d'art moderne faite par Geneviève et Jean Masurel, le LaM est devenu au fil des décennies un musée de référence dans le paysage des musées internationaux. Ambitieux dans sa programmation, il favorise la rencontre entre des artistes qui, tout en témoignant de leur époque, cultivent un regard profondément personnel.

## En ce moment au LaM

***William Kentridge. Un poème qui n'est pas le nôtre***

→ Jusqu'au 13 décembre 2020

Depuis le 5 février 2020, le LaM présente la première grande rétrospective en France de l'artiste sud-africain William Kentridge. À la croisée des disciplines, mêlant arts plastiques, performance, théâtre et opéra, l'œuvre de l'artiste, particulièrement enracinée dans l'histoire de son pays et notamment sa ville natale Johannesburg, propose un voyage hypnotique à travers une œuvre qui ne cesse d'envoûter.



William Kentridge, *Untitled (dessin pour The Head & the Load, Tondo II)*, 2018. © William Kentridge / Courtesy de l'artiste.  
Photo : Thys Dullaart.

# À venir en 2020-2021

## **Laure Prouvost. Deep See Blue Surrounding You / Vois ce bleu profond te fondre**

→ 17 oct. 2020 > 21 mars 2021

À l'invitation du LaM, Laure Prouvost pose son regard sur le musée de son enfance. Française par ses origines nordistes, anglaise par sa formation artistique à Londres, belge par son atelier à Anvers, elle a représenté la France à la dernière Biennale de Venise.

Cet automne, Laure Prouvost s'empare du fonds d'art brut du musée afin de le faire dialoguer avec l'installation jubilatoire et débridée qu'elle proposait à Venise.

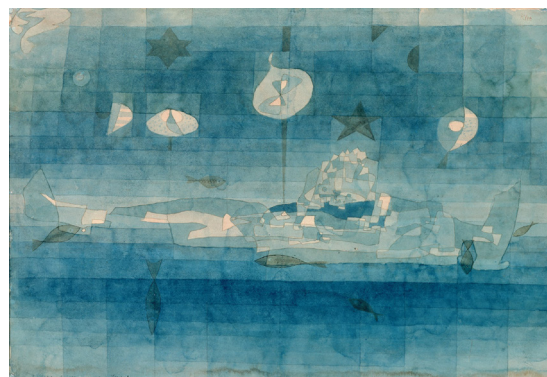


Portrait de Laure Prouvost.  
Photo : Alexander Guirkingner

## **Paul Klee, entre deux mondes**

→ 5 févr. > 16 mai 2021

Début 2021, le LaM accueillera une exposition consacrée à l'artiste suisse-allemand Paul Klee. Co-produite avec le Zentrum Paul Klee de Berne, plus de 120 oeuvres seront réunies pour évoquer le parcours de l'un des peintres les plus singuliers du 20<sup>e</sup> siècle. L'exposition explorera particulièrement ses multiples sources d'inspiration comme les dessins d'enfants, qu'il collectionnait, ou encore sa fascination pour les arts préhistoriques. Parallèlement à l'exposition, le LaM présentera le travail de Giorgio Griffa, artiste italien, né en 1936 à Turin, dont les oeuvres présentent de grandes affinités formelles et poétiques avec celles de Paul Klee, que l'artiste a toujours révééré.



Paul Klee, *Verunkene Insel (L'île engloutie)*, 1923.  
Photo : P. Bernard

## → À découvrir également en 2021

### • *Les secrets de Modigliani*

→ 19 février 2021 > 19 sept. 2021

### • *Dénouement, Guillermo Kuitca*

→ 9 juin > 19 sept. 2021

# Informations pratiques

## Horaires

Du mardi au dimanche  
de 10 h à 18 h  
Fermetures exceptionnelles  
les 1<sup>er</sup> janvier, 1<sup>er</sup> mai et 25  
décembre

## Informations et réservations pour les groupes \*

**+33 (0)3 20 19 68 88 / 85**

> Visite guidée 1 h : 165 €\*  
1 h 30 : 185 €\*  
2 h : 205 €\*

> Visite guidée 1 h en langue  
étrangère (anglais, néerlandais) :  
180 €\*

L'exposition est accessible  
aux groupes :

> du mardi au vendredi de  
9 h à 18 h  
> du samedi au dimanche de  
10 h à 18 h

\*Forfait comprenant la prestation du guide-conférencier et les entrées au musée (exposition temporaire + collection permanente) dans la limite de 25 personnes. La jauge maximale du nombre de participants pourra varier et être adaptée selon les directives gouvernementales.

## Accès

• en transports en commun avec  
Ilévia :  
métro ligne 1, station Pont de  
Bois + bus L6 dir. Villeneuve  
d'Ascq Contrescarpe, arrêt  
L.A.M. ou bus ligne 32 dir.  
Wasquehal Jean-Paul Sartre,  
arrêt L.A.M.

ou métro ligne 2, station Fort de  
Mons + bus L6 dir. Villeneuve  
d'Ascq Contrescarpe, arrêt  
L.A.M.

• Par la route :  
à 20 min. de la gare Lille  
Flandres, autoroute Paris-Gand  
(A1/A22/N227), sortie 5 ou  
6 Flers/Château/Musée d'art  
moderne

---

## LaM

Lille Métropole Musée d'art moderne,  
d'art contemporain et d'art brut

1 allée du Musée, 59650 Villeneuve d'Ascq  
T. : +33 0(3) 20 19 68 68  
[www.musee-lam.fr](http://www.musee-lam.fr)



#museelam