



Au LaM, vous êtes chez vous !

Situé à 20 minutes de Lille, le LaM est un musée-jardin à la collection atypique qui offre un panorama inédit de la création des 20^e et 21^e siècles. Inauguré en 1983 pour accueillir la donation d'art moderne faite par Geneviève et Jean Masurel, le LaM est devenu, avec la donation d'œuvres par L'Aracine en 1999, le musée de référence de l'art brut.

A travers 4 000 m² d'exposition, découvrez une collection riche de plus de 8 000 œuvres de Georges Braque, Daniel Buren, Aloïse Corbaz, Henry Darger, Paul Klee, Fernand Léger, Augustin Lesage, Annette Messager, Joan Miró, Amedeo Modigliani, Pablo Picasso, Kiki Smith, et de bien d'autres... des rétrospectives de grands artistes internationaux ponctuent les saisons.

Le LaM, c'est aussi un remarquable parc qui abrite des sculptures monumentales d'Alexander Calder, Richard Deacon ou encore Pablo Picasso, ainsi qu'une bibliothèque de plus de 40 000 ouvrages, un auditorium, une librairie-boutique et un café-restaurant.

Tout au long de l'année, l'équipe du LaM vous accueille pour des visites libres ou guidées, des ateliers de pratique artistique, des spectacles, rencontres et conférences.

Une destination culturelle dans un écrin de verdure à ne pas manquer.

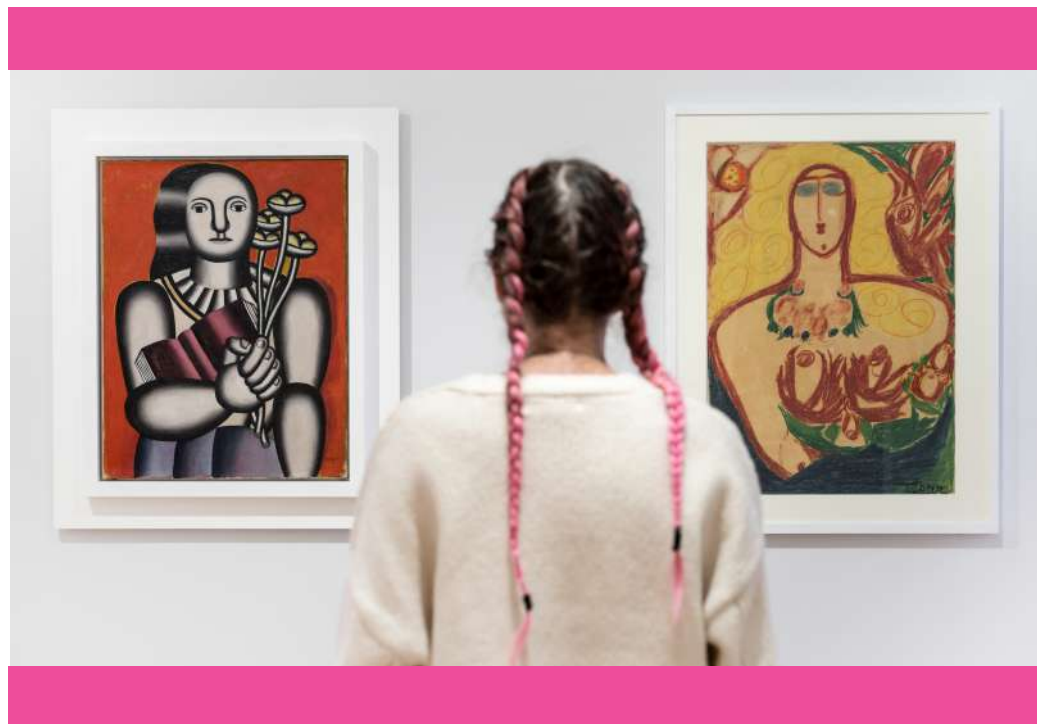
Collection permanente

Nouveau parcours de la collection

→ Dès mars 2023

Fidèle à sa volonté d'écrire une histoire de l'art et de la modernité qui prenne en considération les pratiques artistiques marginales ou singulières, le musée se transforme de fond en comble et propose un tout nouvel accrochage qui présente les trois fonds qui composent sa collection au sein des mêmes espaces.

Crédits photo– Nouveau parcours de la collection permanente. De gauche à droite, Fernand Léger, Aïse Corbaz. © Adapg, Paris, 2023. Photo : F. Iovino / LaM, 2022.



Exposition

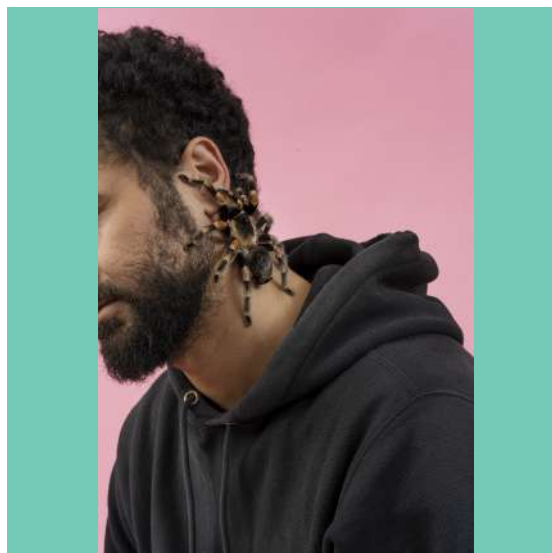
Mohamed Bourouissa

Attraction étrange

→ 29.09.2023 – 21.01.2024

Bourouissa, *Sans titre*, 2022.
© Crédits photo– Mohamed Adapg, Paris, 2023.

Artiste franco-algérien né à Blida en 1978, Mohamed Bourouissa est l'un des artistes majeurs de sa génération. À l'occasion de cette exposition, organisée en partenariat avec le Palais de Tokyo (Paris), l'artiste mettra en avant le rapport de notre société contemporaine à l'autorité, au contrôle, à l'enfermement et à la surveillance, thématiques qui irriguent son travail depuis longtemps



Exposition

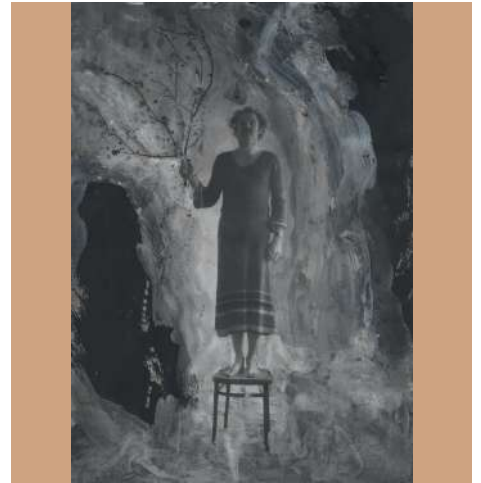
Anselm Kiefer

La photographie au commencement

→ 06.10.2023 – 03.03.2024

Anselm Kiefer, Ohne Titel,
(Sans titre), 1969-2009.
Gouache sur photographie
; 110,5 x 86 cm.
© Anselm Kiefer. Photo :
Georges Poncet

Pour clore son année anniversaire, le musée présentera une exposition consacrée à l'un des plus grands plasticiens allemands : Anselm Kiefer. Né en Allemagne deux mois avant la capitulation nazie, Kiefer n'a de cesse de convoquer dans son travail le souvenir de la Seconde Guerre mondiale de manière cathartique. Connue et reconnue pour ses pièces monumentales et son travail sur la mémoire européenne, il présentera au LaM un ensemble d'œuvres témoignant de sa pratique de la photographie et de la question de la révélation de l'image, essentielles dans son œuvre, mais peu abordées dans le cadre d'expositions.



Petits plaisirs



Restaurant le Café du LaM

Du mardi au dimanche,
de 10h à 18h

+33(0)9 63 52 51 96
lecafedulam@gmail.com



Librairie-boutique du LaM

Du mardi au dimanche,
de 10h à 13h
et de 14h à 18h

+33 (0)3 20 64 38 27
lalibrairieboutiquedulam@
aboutiquedulieu.fr



La librairie-boutique

Retrouvez une jolie sélection de livres, bijoux, objets, jeux et articles de papeterie pour petits et grands à la librairie-boutique.



Le Café du LaM

Profitez d'un moment de calme avant ou après votre visite et régalez-vous avec les délicieux plats et pâtisseries maison servis au Café du musée !



Horaires

Du mardi au vendredi
de 9 h à 18 h
Samedi et dimanche
de 10 h à 18 h



Pour les groupes

→ Informations et réservations
+33 (0)3 20 19 68 88 | 85
reservation@musee-lam.fr

→ Visites guidées

Exposition

1 h 195 €

En anglais ou néerlandais

1 h 220 €

1h30 250 €

Forfaits comprenant la prestation du guide-conférencier et les entrées au musée (exposition temporaire + collection permanente) dans la limite de 25 personnes. Les tour-opérateurs bénéficient d'une remise de 10 %.



Parking

Deux parkings publics (non surveillés) sont disponibles pour garer vos véhicules :

- le parking P7 (dit Des moulins, véhicules de + de 1,8 m)

- le parking P8 (hauteur maxi : 1,8 m), à proximité immédiate de l'entrée principale du musée, mais de moindre capacité que le P7

LaM

1 allée du Musée
59 650 Villeneuve d'Ascq
France
+33 (0)3 20 19 68 68 | 51
musee-lam.fr

#museeLaM



Credits photo : F. Iovino

À bientôt au LaM !